

Co dzieje się z naszymi śmieciami?

Statystyczny Polak wytwarza rocznie około 350 kg śmieci¹. Dokąd one trafiają? Jaki odsetek tego, co wrzucamy do kosza można ponownie wykorzystać, a ile musi trafić na składowiska? Firma Lekaro, która finalizuje prace nad wdrożeniem nowego systemu zagospodarowania odpadów z warszawskich dzielnic: Praga Północ i Południe, Rembertów, Wawer i Wesoła, opowiada o „drodze śmieci”.

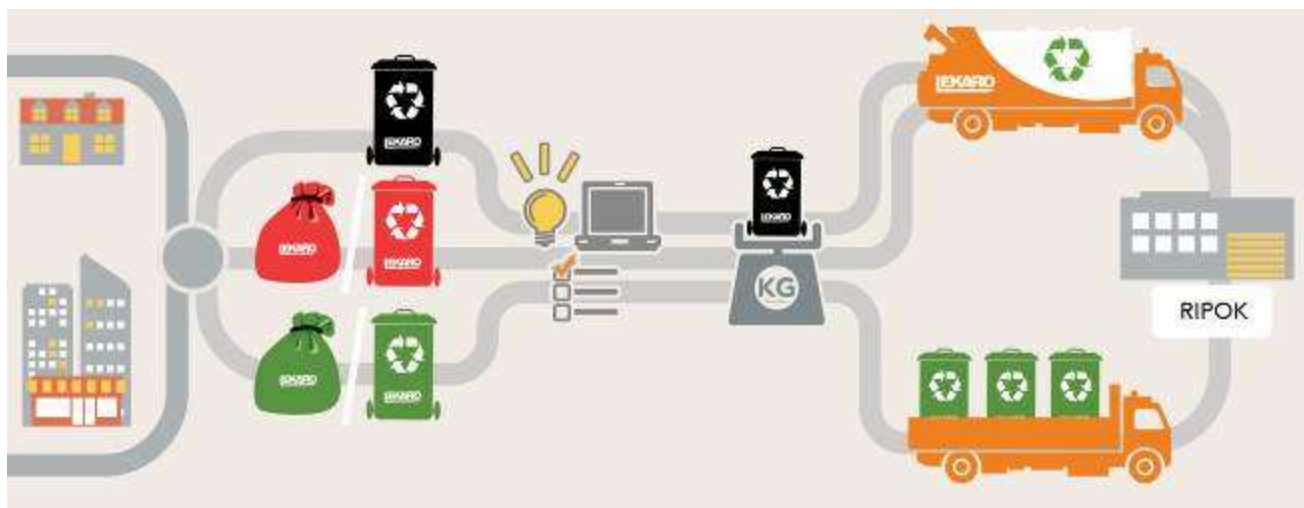
Część mieszkańców Warszawy nowy system obejmie od 1 lutego

W nowym systemie odbioru i zagospodarowania odpadów osiemnaście dzielnic Warszawy podzielono na dziewięć zadań, na które rozpisano przetarg. Do tej pory Ratusz zawarł umowy na obsługę czterech zadań, w tym dwa kontrakty z Lekaro, które dotyczą dzielnic: Praga Północ, Praga Południe, Rembertów, Wawer i Wesoła. Na podstawie umów zawartych przez władze Stolicy, od 1 lutego br. nowy system odbioru odpadów ruszy w 8 z 18 warszawskich dzielnic. Mieszkańcy pozostałych oczekują na prawomocne rozstrzygnięcie przetargu.

Nowy system pozwala w większym stopniu na budowanie postaw proekologicznych. W odróżnieniu od dotychczasowych rozwiązań, mieszkańcy Warszawy, którzy zadeklarowali segregację, płacą relatywnie mniej w porównaniu do wyboru możliwości wrzucania wszystkich śmieci do jednego pojemnika. – „Dzięki preferencyjnej stawce dla osób segregujących śmieci, do przesłanek ideologicznych i środowiskowych, dochodzi, nie mniej ważna, zachęta ekonomiczna” – mówi Leszek Zagórski, dyrektor Lekaro.

Jak będzie wyglądał odbiór śmieci?

W zabudowie wielorodzinnej obowiązują trzy rodzaje kontenerów. Kontener na zmieszane odpady komunalne ma czarną naklejkę, na odpady segregowane suche – naklejkę czerwoną i na szkło opakowaniowe – zieloną. Z kolei w domach jednorodzinnych operator podstawia jeden pojemnik na odpady zmieszane z czarną naklejką oraz worki na odpady suche i szkło, również w odpowiednich kolorach – czyli czerwone i zielone.



¹ Źródło: <http://www.rekopol.pl/edukacja/ciekawostki>

Transport odpadów

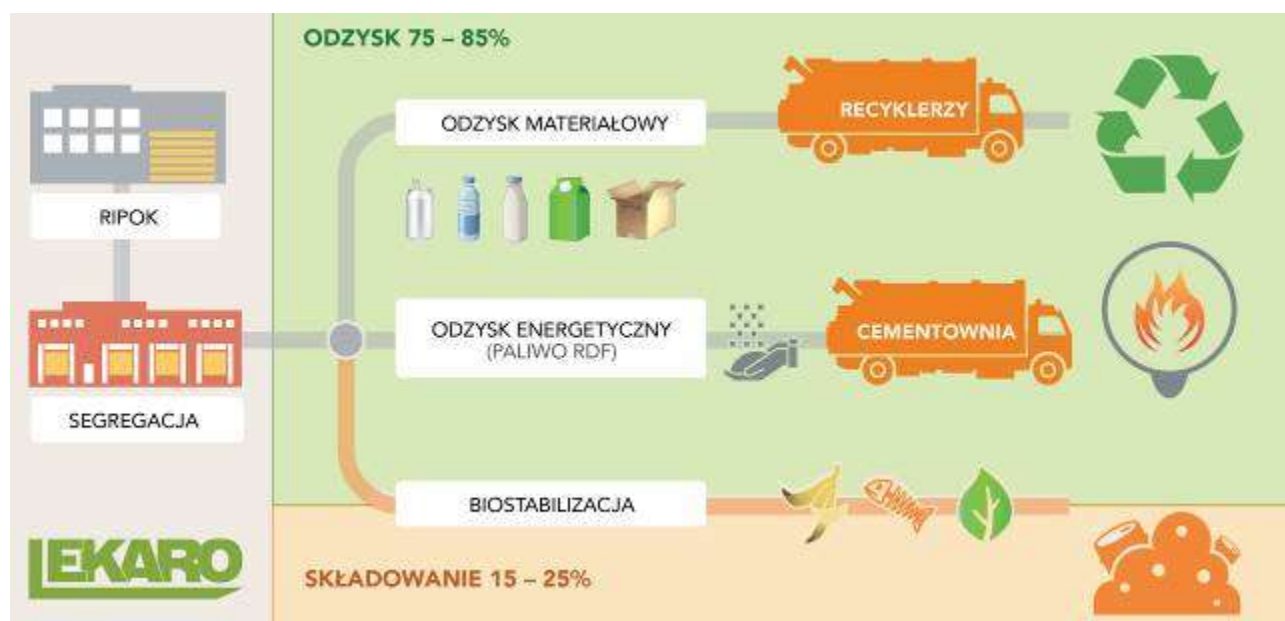
Poszczególne frakcje śmieci będą odbierane osobnymi pojazdami zgodnie z harmonogramem dla danej nieruchomości. W przypadku domów jednorodzinnych istotne jest wystawienie pojemników i worków przed posesję do godziny 6.00 rano w dniu wywozu. Z kolei w zabudowie wielorodzinnej ważne jest udostępnienie altanek lub pomieszczeń w dniu wywozu, czyli pozostawienie ich otwartych.

Odpady zmieszane zawsze muszą być odbierane samochodami bezpylnymi. Śmieciarki te gwarantują, że żadne płyny czy zapachy nie wydostają się z pojemników podczas ich opróżniania. W ten sam sposób Lekaro będzie odbierać odpady segregowane suche. Szkło opakowaniowe – to kolejny transport, który w zależności od potrzeb, będzie realizowany za pomocą śmieciarki lub samochodu skrzyniowego. – „Wszystkie pojazdy przeznaczone do odbioru odpadów z Warszawy w nowym systemie – bez względu na rodzaj przewożonych odpadów – będą wyposażone w lokalizację GPS, wagi dynamiczne oraz system identyfikacji pojemników. Przewidujemy również organizację okresowych zbiórek takich odpadów, jak wielkogabarytowe lub zielone” – wyjaśnia dyrektor Lekaro.

Dokąd zabierane są nasze śmieci?

Wszystkie odpady z terenu Warszawy są transportowane do specjalistycznego zakładu mechaniczno-biologicznego przetwarzania odpadów zmieszanych (MBP), mającego status RIPOK, czyli regionalnej instalacji przetwarzania odpadów komunalnych i tam kierowane są do dalszego przetwarzania. – „Zakład Lekaro o przepustowości 300 000 ton odpadów na rok, do którego trafiać będą odpady z Pragi Północ i Południe, Rembertowa, Wawra i Wesołej, zlokalizowany jest w Woli Duckiej” – dodaje Leszek Zagórski.

Jak wygląda utylizacja śmieci?



Wszystkie odpady trafiające do RIPOKu Lekaro – bez względu na ich rodzaj – podlegają ponownej segregacji. Ten pierwszy rodzaj selekcji odpadów wykonywany jest za pomocą zaawansowanych technologii, wspomagających automatyczne i ręczne sortowanie. Wybrane frakcje odpadów podlegają **odzyskowi materiałowemu**, w ramach którego



wydzielane są takie frakcje, jak: metal, aluminium, gazeta, karton, szkło, butelki PET i folie oraz opakowania tetra-pak (czyli np. kartony po sokach). Wszystkie te materiały są odpowiednio segregowane i prasowane, by następnie trafić do recyklerów.

W toku segregacji w RIPOKu wydzielana jest również tzw. **frakcja palna**, z której w drodze odzysku energetycznego otrzymywane jest paliwo alternatywne RDF w postaci charakterystycznych płatków. Materiał ten jest z kolei sprzedawany do spalania w cementowniach. Pozostałe śmieci, pochodzące przeważnie ze zmieszanych odpadów komunalnych, czyli tzw. **frakcja biodegradowalna**, przeznaczone są do dalszej biostabilizacji i biosuszenia w kompostowniach. Po przeprowadzeniu tych procesów frakcja odpadów trafia na wysypisko – część jest bezpośrednio składowana, a część wykorzystywana jako odzysk do rekultywacji składowisk.

Poziomy recyklingu

Nowy system odbioru i zagospodarowania odpadów został wprowadzony przede wszystkim w celu spełnienia standardów unijnych, dotyczących m.in. poziomu recyklingu. Zgodnie z tzw. „ustawą śmieciową”, za spełnienie norm odzysku odpowiedzialna jest gmina. Z kolei z rozporządzenia Ministra Środowiska wynika, że poziom recyklingu w bieżącym roku powinien wynieść 14%, ale w 2020 roku już połowę odpadów komunalnych odebranych od mieszkańców danej gminy.

Wymagane poziomy recyklingu w kolejnych latach

	2014	2015	2016	2017	2018	2019	2020
Papier, metal, tworzywa sztuczne, szkło	14%	16%	18%	20%	30%	40%	50%

Źródło: Rozporządzenie Ministra Środowiska z 29 maja 2012 r. w sprawie poziomów recyklingu, przygotowania do ponownego użycia i odzysku innymi metodami niektórych frakcji odpadów komunalnych

W firmie Lekaro już obecnie notowane poziomy recyklingu nie tylko spełniają, ale też znacznie przewyższają unijne wymagania. **Dzięki wszystkim procesom odzysku aż 75-85% odpadów trafiających do instalacji podlega odzyskowi, a zaledwie 15-25% zaledwie 15-25% odpadów nieprzetwarzalnych trafia na wysypiska.** – „Tak dobry rezultat Lekaro jest możliwy do osiągnięcia dzięki dwóm kluczowym czynnikom. Po pierwsze, jest to segregacja u źródła, czyli przez mieszkańców. Drugim, decydującym czynnikiem, jest nowoczesna i efektywna instalacja do przetwarzania odpadów” – mówi dyrektor Lekaro.

Po co nam recykling?

W ciągu roku każdy z nas wytwarza więcej niż jedną trzecią tony różnego rodzaju śmieci. Bardzo duża część tych odpadów nadaje się do ponownego, wielokrotnego wykorzystania. Są to na przykład: szklana butelka, której odzysk pozwala zaoszczędzić energię potrzebną do świecenia 100-Watowej żarówki przez 4 godziny, plastikowa, której rozkład może trwać nawet 500 lat czy aluminiowa puszka. Każda tona odzyskanej makulatury pozwoli zaoszczędzić 1200 litrów wody w papierni². – „**W wyniku samego odzysku materiałowego, przeprowadzonego w całym 2013 roku w zakładzie Lekaro, możliwe było zaoszczędzenie ponad 9 milionów litrów wody oraz 119 tysięcy drzew, które przy braku recyklingu zostałyby zużyte do produkcji nowych opakowań czy papieru**” – podsumowuje Leszek Zagórski, dyrektor Lekaro.

² Źródło: <http://www.rekopol.pl/edukacja/ciekawostki>



O LekarO:

LekarO to polska firma rodzinna, od ponad 20 lat działająca w branży gospodarowania odpadami. Przedsiębiorstwo zatrudnia około 250 osób i jest jednym z wiodących pracodawców w powiecie otwockim. LekarO świadczy **kompleksowe usługi usuwania nieczystości** płynnych i stałych tj. odpadów komunalnych, segregowanych, wielkogabarytowych i budowlanych. Jest jedną z największych w Polsce prywatnych firm odbierających odpady i należy do krajowej czołówki zakładów zagospodarowania odpadów pod względem skali działalności.

Na terenie stołecznej aglomeracji usługami firmy objęte jest miasto Warszawa oraz gminy: Józefów, Wiązowna, Dębe Wielkie, Marki, Konstancin Jeziorna, Góra Kalwaria, Piaseczno, Piastów oraz Otwock. Obecnie LekarO jest drugim pod względem wolumenu odbieranych odpadów operatorem gospodarki odpadami w Warszawie. Osiąga też pozycję lidera cenowego, dzięki efektowi skali działalności.

LekarO odpowiedzialnie podchodzi do zagadnień związanych z ochroną środowiska. Posiada specjalistyczny zakład MBP o statusie RIPOK w Woli Duckiej o przepustowości 300 000 ton odpadów na rok. Dzięki nowoczesnym i wysokowydajnym technologiom odzysku materiałowego i energetycznego, tylko mała część odpadów trafia na składowiska. Pozostała część, w postaci wyselekcjonowanych surowców wtórnych jest przekazywana dalej recyklerom lub wykorzystywana do produkcji paliwa alternatywnego. Skala działalności oraz wysoki poziom odzysku surowców wtórnych zapewniają firmie pozycję jednego z największych dostawców surowców wtórnych na rynek polski.

Firma systematycznie rozbudowuje flotę samochodów, inwestując m.in. w nowoczesne, bezpylne, przyjazne środowisku samochody, które zapewniają cichy, nieinwazyjny odbiór odpadów od klientów. Pojazdy wyposażone są w wagi dynamiczne oraz system GPS do monitorowania transportu odpadów.